



uniceramix

**НАВЕСНЫЕ  
ФАСАДНЫЕ  
СИСТЕМЫ**

# # UNICERAMIX

---

- 📍 **Локация:** г. Исин (Китай) — исторический центр керамических технологий





# # UNICERAMIX

- **Мощность:** Ежегодно мы производим 2,6 миллиона квадратных метров плитки
- **Сырьё:** отборные каолиновые тугоплавкие глины, обеспечивающие высокую плотность и долговечность



# # UNICERAMIX

-  **Контроль:** собственная лаборатория, 30+ этапов тестирования на каждом этапе производства
-  **Сертификация:** взаимосвязанная система менеджмента качества, соответствие международным стандартам



# НАВЕСНЫЕ ФАСАДНЫЕ СИСТЕМЫ

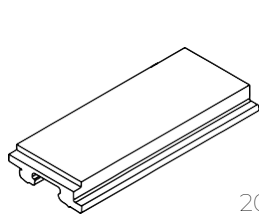


## 07 Навесные фасадные системы

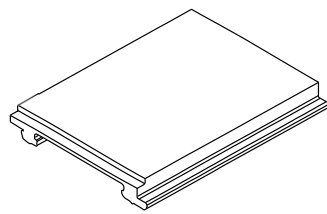
---

T1  
Длина  
260 мм

100\*25

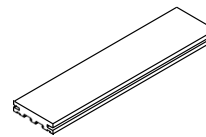


200\*25

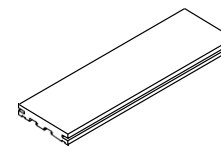


T2  
Длина  
240 мм

52\*17

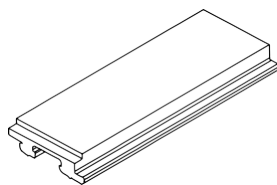


71\*17



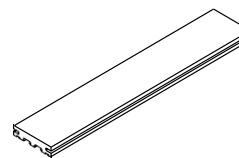
T1  
Длина  
290 мм

100\*25



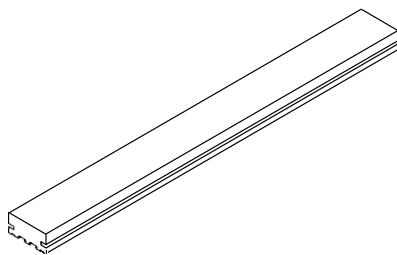
T2  
Длина  
290 мм

52\*17



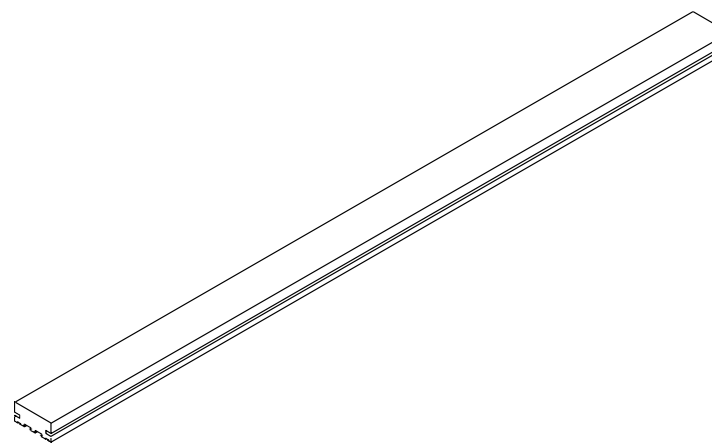
T2  
Длина  
510 мм

52\*22



T2  
Длина  
980 мм

52\*25



## ФАСАДНАЯ СИСТЕМА Т1

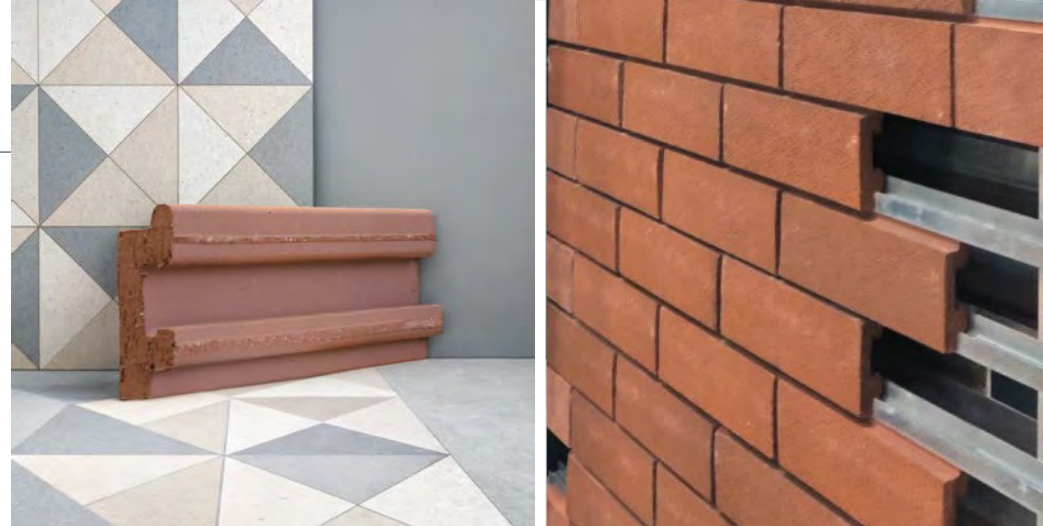
В сравнении с традиционной кирпичной кладкой, представляемые системы вентилируемого фасада имеют ряд преимуществ и могут быть отличной заменой в случаях, когда расчетный вес фасада слишком велик, и есть риск, что основание не выдержит нагрузки.



Другим ключевым преимуществом такой системы является отсутствие мокрых процессов по подготовке основания и приклеиванию плитки, как это происходит при монтаже многослойных фасадных теплоизоляционных систем.

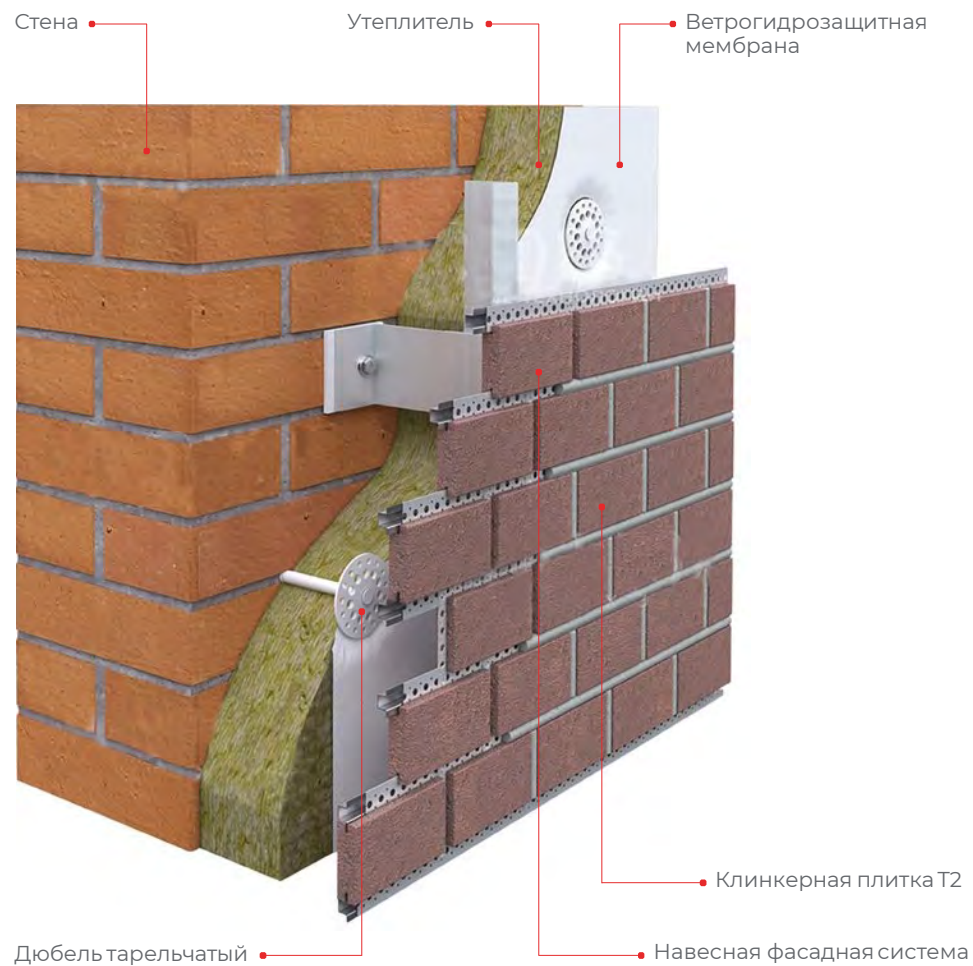
Данная особенность практически полностью убирает сезонность монтажа.

Само же крепление плитки на подсистему — исключительно механическое, и не связано с погодными условиями.



## ФАСАДНАЯ СИСТЕМА T2

В последние годы появились решения и для крепления клинкерной плитки на вентилируемую подсистему. Такая фасадная система предполагает монтаж специально обработанной клинкерной плитки на направляющих металлического каркаса, крепящегося к стене здания.

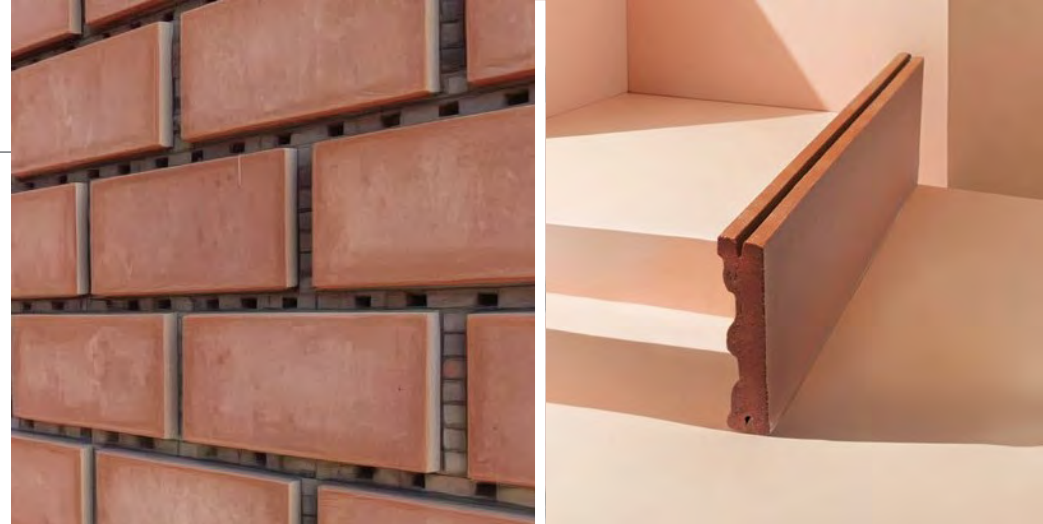


Вентилируемые фасады — удачное решение, широко применяемое на российском рынке.

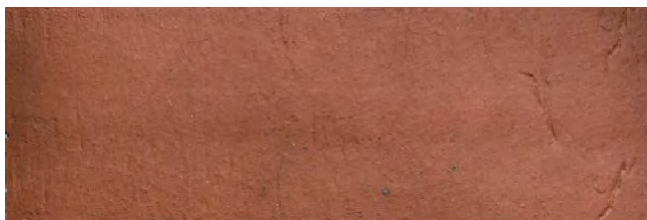
Специальная геометрия профиля обеспечивает лёгкий монтаж, при необходимости и демонтаж плитки.

В зависимости от реализуемого подхода, межплиточный шов затирается специальной эластичной затиркой.

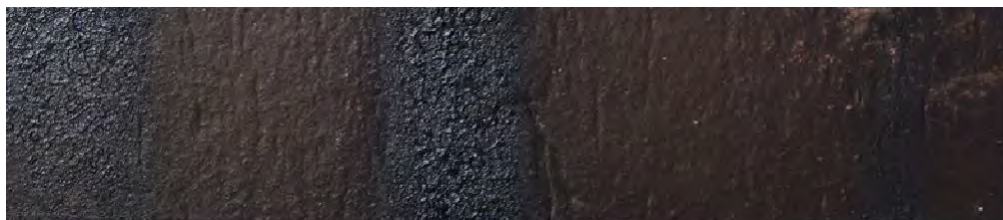
Фасадная система T2 позволяет сохранить кирпичную оптику фасада здания.



## ФАКТУРА T1



## ФАКТУРА T2



## ЦВЕТОВЫЕ ВАРИАНТЫ T1 и T2



**UXSW2**



**UXSW**



**UX02**



**UX17**



**UX40**



**UX41**

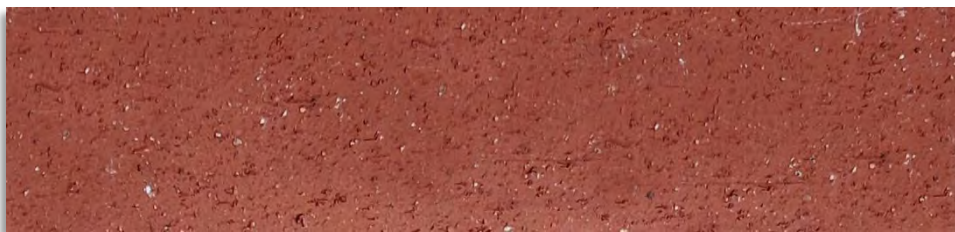


**UX43**

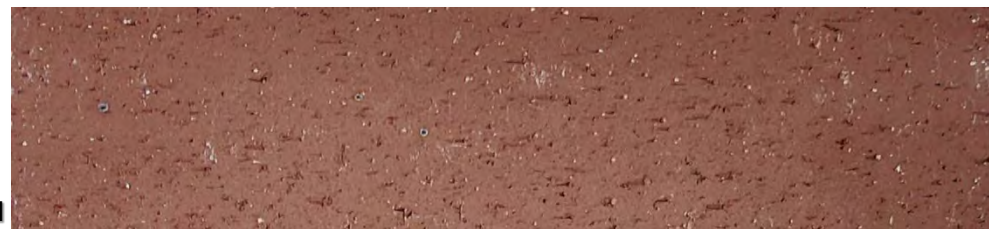


**UX47**

## ЦВЕТОВЫЕ ВАРИАНТЫ T1 и T2



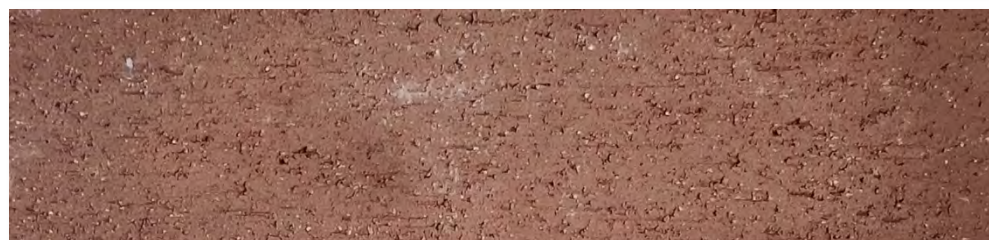
**UXSR**



**UX72-1**



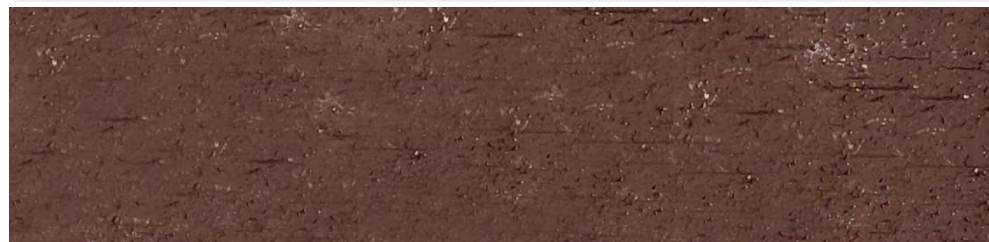
**UX22A**



**UX72**



**UX23A**



**UX73**

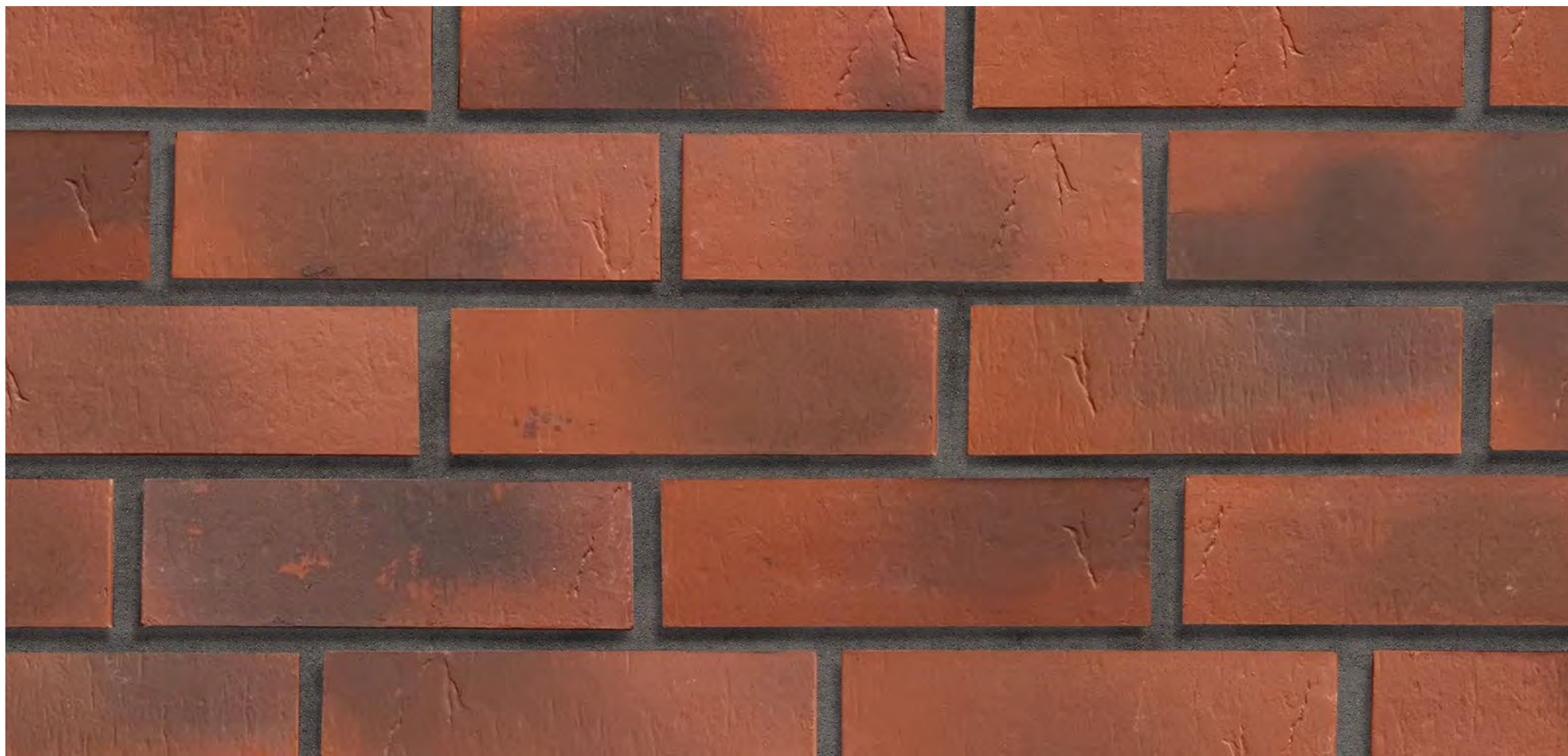
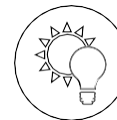


**UX24**



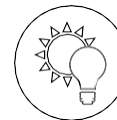
**UX33**

## ЦВЕТОВЫЕ ВАРИАНТЫ T1 и T2



Серия Iron, цвет UX17 Red Castle

## ЦВЕТОВЫЕ ВАРИАНТЫ T1 и T2



Серия Iron, цвет UX18 Grey Diamond

## ЗАВОДСКАЯ КАЛИБРОВКА

Вертикальные грани плитки калибруются на заводе, для идеального стыка.

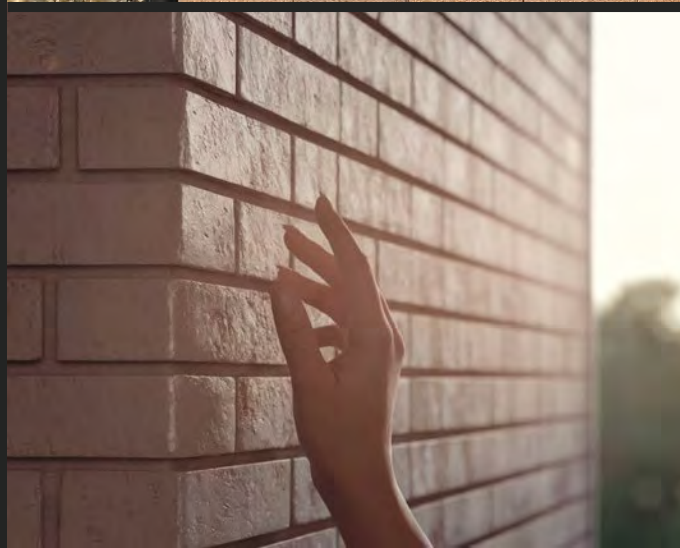


## ЗАВОДСКАЯ КАЛИБРОВКА



# ПРОЕКТЫ

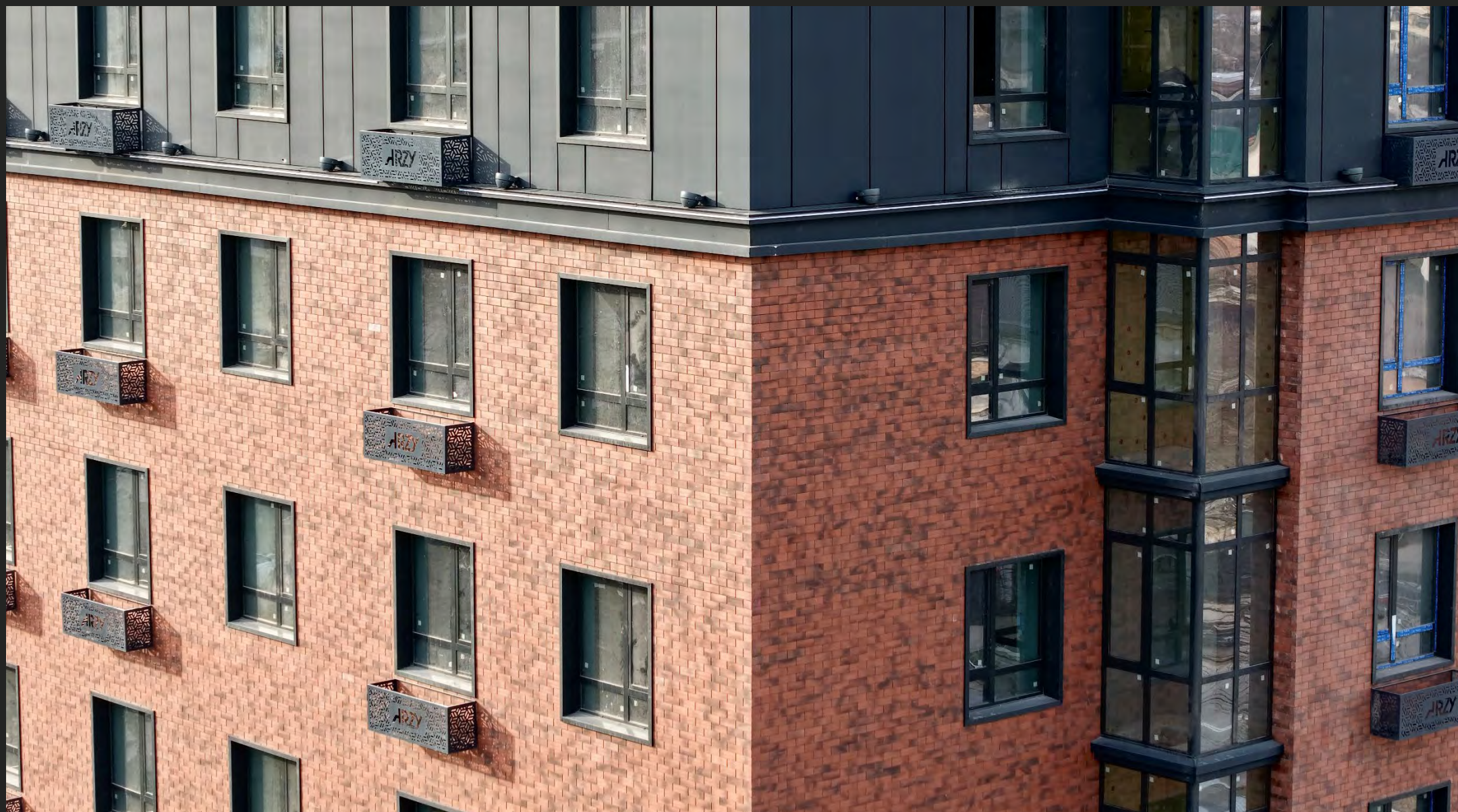
Система Т1 / УХ-72  
г. Бишкек



# ПРОЕКТЫ

Система Т1 / UX-17  
г. Бишкек

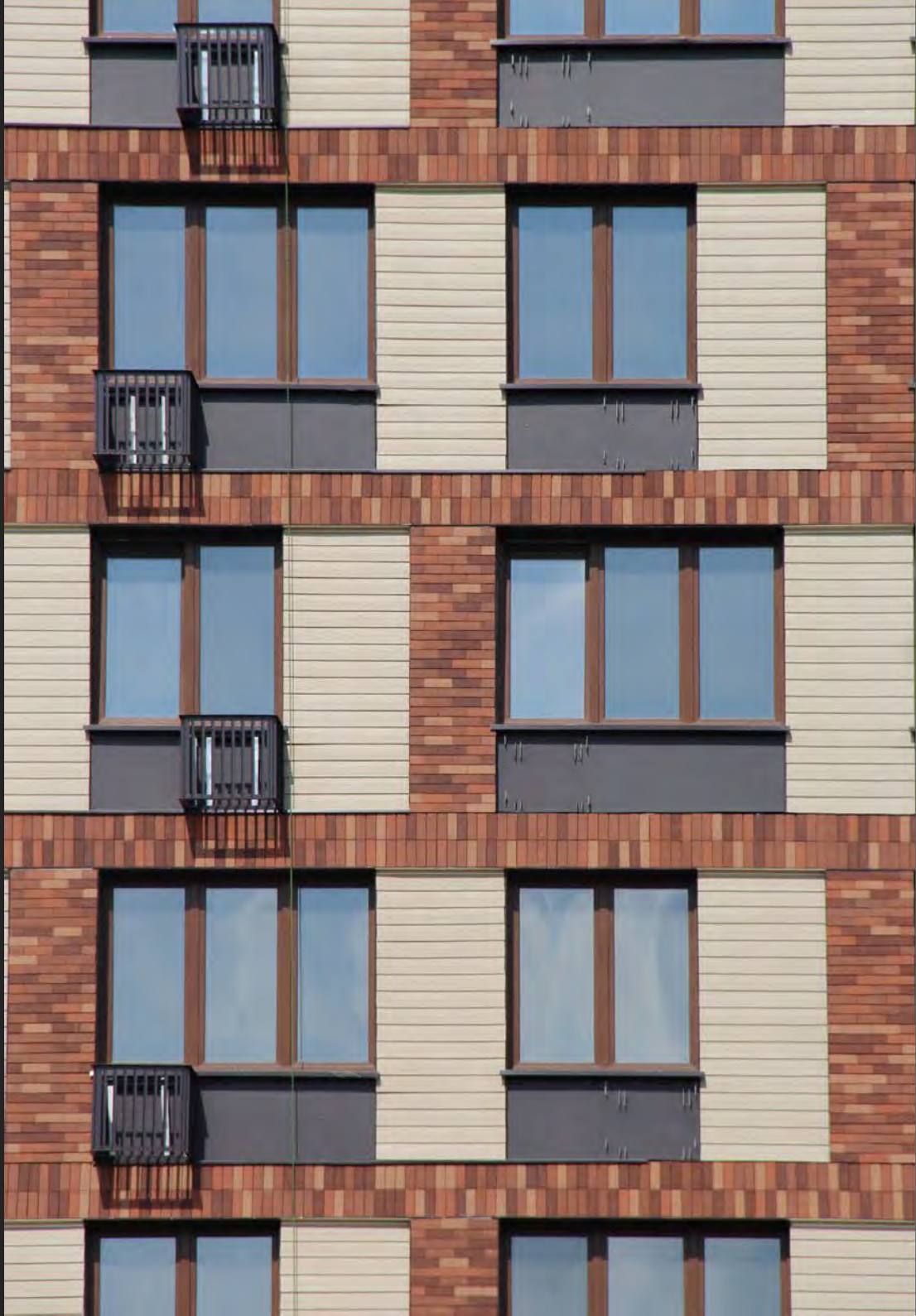




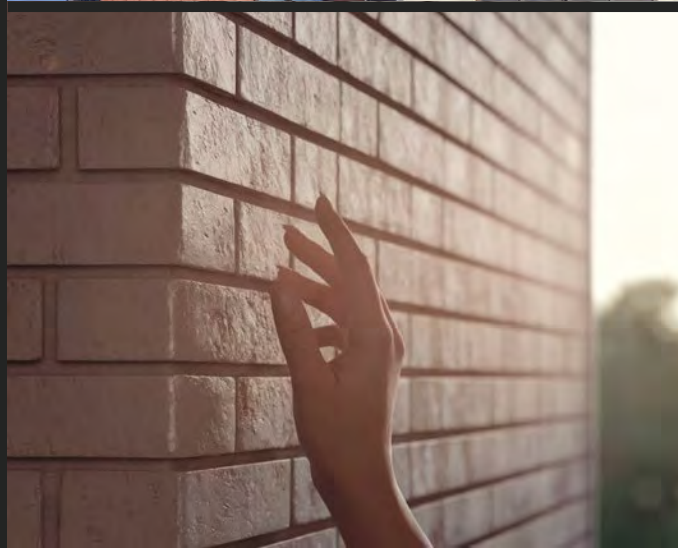
# ПРОЕКТЫ



ЖК СИТИМІХ  
г. Москва



# ПРОЕКТЫ



Система Т1 / УХ-33  
г. Оренбург



# ПРОЕКТЫ



ЖК на ул. Белинского  
г. Томск



**uni  
ceramix**

[www.uniceramix.ru](http://www.uniceramix.ru)